



MONDOSEC OY
... ikkunat ja ovet asennuksineen

Puh. 044 555 9633
jarmo.karjalainen@mondosec.com
www.mondosec.fi

JARMO KARJALAINEN
Rakennusmestari



MONDOSEC OY
... ikkunat ja ovet asennuksineen



... jo yli 17.000 tehtyä ikkuna- ja ovi-asennusta

ikkunatuusiksi • fi
ovetuusiksi • fi



Olemme Pihla ikkunoiden ja -ovien jälleenmyyjä ja asennusliike

Pihla

Varmasti hyvä.





MONDOSEC OY

... ikkunat ja ovet asennuksineen



Mondosec myy, suunnittelee ja asentaa ikkunat ja ovet kerralla kuntoon.

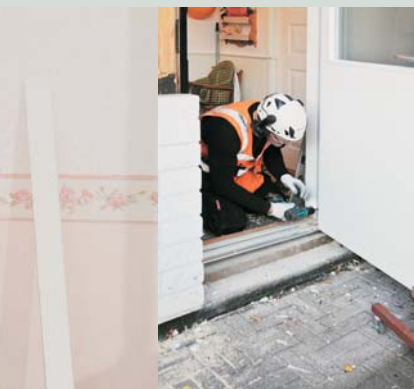
Ei ole lainkaan sama mistä tilaatte talonne uudet ikkunat. Me Mondosecillä pystymme tarjoamaan teille Pihla -ikkunat ja ovet asennuksineen edullisemmin. Saatte ammattitaitoisen ja nopean asennuksen sekä edullisen hinnan samassa paketissa! Laadun takaa jo yli 30-vuoden kokemus.



Asennusprosessimme alkaa tarkkojen mittojen ottamisella. Onnistuneen mittauksen varmistamiseksi uusien ikkunoiden mittauksesta vastaa kokenut ja koulutettu myyjä. Mittauksen yhteydessä kohteeseen valitaan lisäksi sopiva asennustyyppe.



Sovit asentajan kanssa sinulle sopivan asennusajankohdan, jolloin uudet Pihla-tuotteet toimitetaan tehtaalta paikan päälle. Yhden ikkunan tai oven purku ja uuden asennus kestää noin 1-2 tuntia, normaalin omakotitalon ikkunoiden ja ovien asennus valmistuu noin parissa päivässä. Näin ollen asennuksia voidaan suorittaa myös talvikuukausina.



Suurempiinkin kohteisiin vaivaton ratkaisu taloyhtiön, isännöitsijän ja asukkaankannalta.

Suurkohteiden asennustyöt aloitamme aina tekemällä malliasennuksen ennen pääurakan alkua, jotta asukkailla olisi mahdollisuus tutustua lopputulokseen jo etukäteen. Hoidamme asennukset turvallisesti ja siististi asunto kerrallaan, jotta asennusprosessi olisi mahdollisimman vaivaton kaikille talon asukkailla. Urakan etenemisestä tiedotetaan haluttaessa säännöllisesti.

Asennustyön vaiheet:

- Ikkunan/oven ympäristö suojataan suojamatoilla ja muoveilla
- Vanhat ikkunat/ovet puretaan rakenteita vahingoittamatta
- Purkurooska imuroidaan pois
- Mahdolliset rakenteiden puutteet ja vinoumat korjataan
- Ikkuna/ovi kiinnitetään huolellisesti paikoilleen
- Ikkunan/oven ja seinän väli eristetään polyuretaanilla
- Sisäpuolen listoitukset ja lukot sekä halutessa muut lisäosat ja ovipumput asennetaan
- Ulkopuolen peltilistat ja vesipaneelit asennetaan
- Viimeistely ja tarkistus ennen käyttöönottoa

Asennuksen päätteeksi huolehdimme halutessasi purkujätteiden kierrätyksestä ja entisten ikkunoiden perusteellisen kierrättämisestä. Tiesithän, että ikkunoiden kaikki materiaali on uusio-ikäisissä myöhemmin?

Vaiivaton vaihto

Milloin on aika vaihtaa ikkunat ja ovet?

Kun huomaat asumismukavuuteen vaikuttavia seikkoja, jotka itse havaitset melko helposti. Nämä ovat helposti havaittavissa vaikkapa itse. Pinnat tuntuvat kylmiltä ja tiiviys aiheuttaa vetoa sekä esimerkiksi huonoa toimivuutta.

Vaihtotyön suunnittelu

Ikkuna/ovi -remonttiin on syytä paneutua. Mondosecin myyjä auttaa sinua valitsemaan kotiisi parhaiten sopivat ikkuna- ja oviratkaisut sekä tarvittavat lisävarusteet. Aukkaan tarpeiden lisäksi huomioidaan ympäristön vaatimukset kuten turvallisuus, melu- ja sääolosuhteet. Kun ikkunaremontti on hyvin suunniteltu, voidaan sen kustannukset laskea heti tarkasti. Näin säästyt yllätyksiltä.



Pihlan käyttämät lisävarusteet ovat laadukkaita ja pitkäikäisiä.

Aukaisumekanismi on alumiinia ja osat liukuvat herkästi ja lukkiutuvat helposti.



PIHLA-Termo

- Ovet ja ikkunat Pihlan energiatehokkaasta huippumallistosta.

PIHLA-Varma

- Varmasti hyvät ikkunat ja ovet korjaamiseen ja uuden rakentamiseen.



Mondosecin kehittämällä asennusvinttureilla saavutetaan tarkka ja varma toimivuus.

Vanhasta julkisivusta tulee uudenveroista.

Ikkunoiden- ja ovien saneerauksella saadaan täysin uusi ilme kotiisi. Värin vaihtokin ja nykypäivän eristäminen tapahtuu samalla kertaa. Säästät lämmityksessä ja nautit äänieristyksestä. Luot upean ilmeen ja uutta viihtyvyyttä kotiisi useiksi vuosiksi.

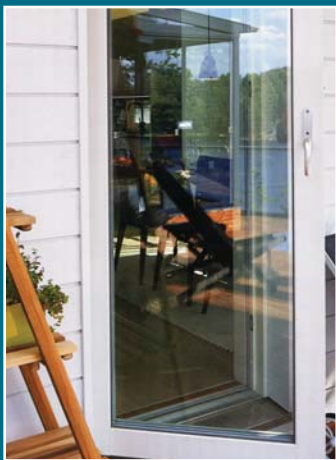


Ennen remonttia



Remontin jälkeen

PIHLAN RATKAISUT



Mondosecin kokonaisvaltainen ja varma aennuspalvelu suunnittelee sekä laittaa kaiken kerralla kuntoon.

Ikkunoiden- ja ovien saneerauksella saadaan täysin uusi ilme kotiisi. Värin vaihtokin ja nyky-päivän eristäminen tapahtuu samalla kertaa. Säästät lämmityksessä ja nautit äänieristyksestä. Luot upean ilmeen ja uutta viihtyvyyttä kotiisi useiksi vuosiksi.

Pihla

Varmasti hyvä.

“Samanlaisiahan ne kaikki ovat” Vai ovatko?

PIHLA-IKKUNOIDEN HYÖDYT

- Puusepän liitokset karmissa
- Liukuvat “laakeroidut” alumiiniverhoiluprofiilit
- Tuulettuva rakenne
- Lukon vastakappale metallia
- Veden ohjautuminen
- Nykyaikainen muotoilu

VEKKI-VERHOT

- Lisävarusteena muodikkaat laskoverhot takaavat hyvän näkösuojan ja ovat helppo käyttää



SÄLEVERHOT

- Lisävarusteena tehdasasennetut säle-
verhot ovat siistit ja Pihlan mekanismeilla ne toimivat vuosia.

- Integroituja kaihtimia myös mekanismeilla joka kelaa narut puitteen sisälle.



HYÖNTEIS/SIITEPÖLY-VERKOT

- Pitää hyönteiset ja siitepölyn ulkona erittäin tiheän erikoispinnoitteisen verkkonsa ansiosta jotka voidaan hankkia myös jälkikäteen koska ne tehdään aina mittatilaustyönä

PIHLAN KARMILIITOKSET

- Puusepän liitos eli sormiliitos
 - Luja liitos, helppo asentaa
 - Enemmän liitos- ja liimauspintaa
 - Varmistus hakasilla
 - Pihla käyttää puusepänliitosta



UUTTA!



KLIIK-raitisilmaventtiilillä varustetut ikkunat.

ANTENNILASIT

- Huomaamaton antenni on kestävä, turvallinen ja huoltovapaa, paremmat yhteydet - Patentoitu ratkaisu mahdollistaa kuuluvat puhelut ja toimivat yhteydet operaattoreista riippumatta - Ei vaikuta muuhun toimintaan eikä rajoita käyttöä: esim. kaihtimet, huurtumaton lasi



PALKITTU!

UUTTA!



MUITA LIITOSTAPOJA

- Puskuliitos
 - Liitoksen kestävyys varmistetaan vain niiteillä tai ruuveilla
 - Riski vedolle; liitos vuotaa herkästi
 - Valtaosa ikkunavalmistajista käyttää tätä liitosta



KAIHDIN-, KORISTERISTIKKO-, HYTTYSVERKKO- JA VENTTIILI-VAIHTOEHTOJA



KOTIMAINEN TUOTE



PIHLALLA JATKUVATUOTETESTAUS



MONDOSECILLÄ HYVÄ
ASIAKASTYYTYVÄISYYS
97%



PIHLAN AUKIPITOLUKITUS

- Pikalukituksella varustettu mekanismi
- Helppokäyttöinen ja varma lukitus
- Kokonaan aukaisu onnistuu helposti



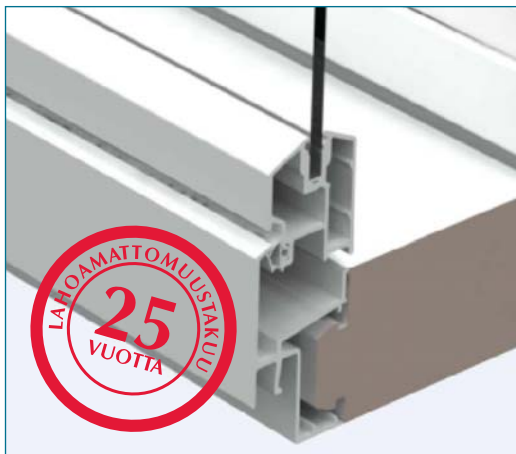
PIHLAN KYNYS

- Pihlan kynnyks on tehty tammesta
- Lisäksi kulumista varten kynnykseen on lisätty kulumista estävää alumiinia
- Tyylikkää alumiiniset listaukset
- Sekä ovet että kynnykset ovat varustettuina kahdella kumitiivisteellä estäen vedon



PIHLAN ALUMIINIVERHOUS

- Pihlan tuulettuva rakenne
 - Alumiiniverho kiinnitetty karmiin erillisillä kiinnikkeillä
 - Ilma kiertää puun ja alumiinin välissä ... puuosat pysyvät kuivina ja terveinä
 - 25 vuoden lahoamattomuustakuu!
 - Liukuva alumiiniprofiilien kiinnitys alumiini ei natisse eikä pauku lämpölaajenemisen vuoksi



MUITA LASITUSTAPOJA

- Ulkopuutteen lasitus voidaan tehdä
 - Listoitamalla + naulaamalla
 - Taskulasituksella + näkyvillä silikoneilla
 - Taskulasituksella -ei näkyvillä silikoneilla
 - Tiivisteillä



MUITA ALUMIINIKIINNITYSTAPOJA

- Suurin osa kilpailijoista naulaa verhoualumiinin karmiin ... alumiinin lämpölaajentuessa verho paukkuu ja liitos löystyy
 - Tiiveys heikkenee
 - Kerää kosteuden rakosiin
 - Ajan kuluessa epäsiisti
 - Huolto vaikea tehdä ilman vaihtoja



Naulaus ja alumiinin lämpöliikkeet eivät sovi yhteen ... naulattujen listojen päät alkavat repsottaa epäsiististi. Lika ja vesi irroittavat listat hyvinkin pian.

OMINAISUUS	ETU	HYÖTY
Karmien kulmat puusepän sormiliitoksella.	Kestävä ja tiivis.	Lämmin, säästö huoltokustannuksissa. Jämäkkä asennettaessa.
Alalla poikkeuksellinen vaativa komponenttitehdas.	Tuotteessa vain parhaat komponentit ja materiaalit.	Luotettava, huoleton. Varma valinta.
Kaihtimet asennettuna valmiiksi tehtaalla.	Siisti asennusjälki.	Heti valmis käyttöön. Vaivattomuus.
Välisuljin.	Varmatoiminen ja kestävä.	
Metallinen hyttysverkko.	Kestävä.	Voi pitää ympäri vuoden paikoillaan.
Ulkopuitteen taskulasitus.	Ei ylimääräisiä tiivisteitä tai listoja.	Siisti, helppohoitoinen, hyvännäköinen.
Metallinen lukon vastakappale.	Varmatoiminen ja kestävä.	Ikkuna helppo sulkea ja pysyy suljettuna tiukasti kiinni.
Ulkoverhoilualumiinit ei ole naulattu kiinni puuhun.	Alumiinit pääsevät liukumaan suhteessa puuhun ja lämpölaajenemaan toisistaan riippumatta.	Miellyttävän hiljainen – ei napsu ja pauku lämpötilan vaihdella.
Ulkopuolen alumiiniverhouksen vedenohjaus.	Vesi ei jää väärin paikkoihin.	Ikkuna pysyy toimivana, kuivana ja hyväkuntoisena.
Karmi on liimattu useasta, tarkoin valitusta ja sormijatketusta puusta.	Kestävä ja vääntyilemätön.	Ei näkyviä oksakohtia. Siisti ulkonäkö. Ikkuna toimii hyvin vankassa, suorassa karmissa.
Ulkopuolen alumiiniverhouksen tuulettuva rakenne.	Pitää puuosat kuivina.	Ikkuna on pitkäikäinen ja toimiva. Ikkuna ei lahoa.
3-kertainen tiivistys.	Ikkuna ei vuoda.	Ikkunan läheisyydessä ei tunnu vetoa.
25 vuoden lahoamattomuustakuu.	Pitkäikäinen ikkuna.	Varma valinta vuosikymmeniksi.



PIHLA TÄNÄÄN

- Ikkuna- ja oviremonttien markkina-johtaja
- Markkinajohtaja talotehtaiden ikkuna- ja ovitoimittajana, n. 20 talotehdastoimijaa.
- Korkea asiakastytyväisyys 97%
- Osa Inwidoa, Euroopan suurinta ovia, ikkunoita ja niihin liittyviä tarvikkeita tarjoavaa yritystä. Jatkuva yhteistyötä asiakkaidemme kanssa; tavoitteena tarjota älykkäitä, laadukkaita, asumismukavuutta parantavia ratkaisuja.
- Henkilöstö n.900 ... suuri työllistäjä



Ennen asennusta huomioon otettavaa:

LASTAUS/PURKUTILAA TOIMITUKSELLE

- Tee/varaa tilaa pihamaalla tulevalle toimitukselle asennuksen helpottamiseksi ja nopeuttamiseksi
- Varaa myös tila asennusautolle jossa on kaikki tarvittavat työkalut ja tarvikkeet
- Tästä kannattaa keskustella myyjän/asentajan kanssa jo sopimusta tehdessä

SUOJATTAVAT ALUEET JA ESINEET

- Siirrä kaikki esteenä olevat huonekalut, matot, esineet ym. arat materiaalit
- Suojele pölyltä mahdolliset huonekalut joita et halua siirtää vaikkapa lakanalla tms.
- Siirrä/poista kukat, verhot- ja niiden kiinnikkeet, myös verholaudat pois
- Poista rullaverhot ikkunoista ja järjestä tilaa ikkunan eteen aukaisun verran
- Kynnys- ja muut matot suojattava tai poistettava, jos arat likaantumiselle

SEINÄT

- Taulut ja esineet pois kulkuväyliltä ja ikkunaseiniltä
- Kellot ym. arat esineet kannattaa myös poistaa asennus- ja kulkualueilta

PORRASKÄYTÄVÄT

- Kaikki irtoavat esineet pois porraskäytävän seiniltä
- Poista myös mahdolliset irtonaiset matot

SÄHKÖ- JA HÄLYTYSLAITTEET

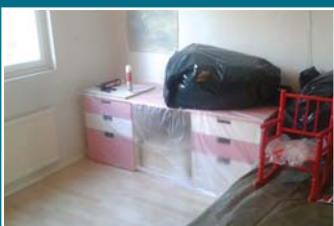
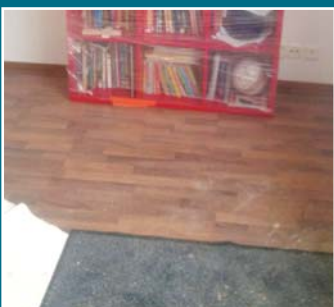
- Varmista että ikkunoiden- ja ovien karmien ympärillä on n. 7cm vapaata tilaa uuden listoituksen asentamista varten. Poista sähköjohdot, rasiat yms.
- Kytke hälytysjärjestelmä pois päältä (ilmoitus valvontaan asennuksesta)
- Irroita kaikki hälytyslaitteisiin liittyvät osat jotka ovat ovissa tai ovien karmeissa
- Muista varmistaa valvonnan takaisinkytkentä ja -asennusajat

KESÄLLÄ

- Rakennusten ulkoseiniltä kasvit suojattava/tehtävä tilaa kulkemiselle
- Etenkin piikkiset pensaat ja puut suojattava niin etteivät tartu/raavi kuljettaessa

TALVELLA

- Tee lumityöt ja suorita liukkauden poisto esim. hiekoittamalla tai muulla sopivalla materiaalilla



Esimerkkejä suojauksista ja asennusalueista.



Mondosecin kokonaisvaltainen ja varma aennuspalvelu suunnittelee sekä laittaa kaiken kerralla kuntoon.

Jo yli 17.000 tehtyä ikkuna- ja ovi-asennusta

Puuovet eri väreillä



Toimitamme myös erikoislevät ovet ja ikkunat



Pariovilla saavutetaan näköä ja toimivuutta.



MYynti

- mittaus
- tarjouslaskenta
- aikataulut
- hankintatoiminnot
- dokumentointi

ASENNUS

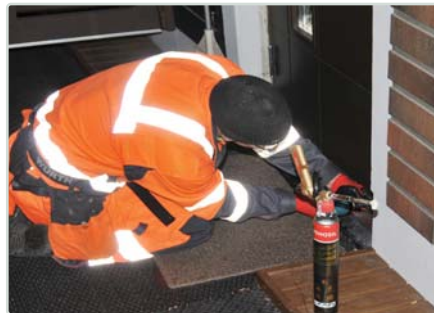
- ovien- ja ikkunoiden asennukset
- listoitus, pellitys, heloitus
- vanhojen ikkunoiden kierrätys uusiokäyttöön



Ulkopuoliset kynnykslistat halutessa alumiinista.



Heloitu tapahtuu jo tehtaalla haluamillasi lukoilla ja kahvoilla. Lukkoposien sarjoitus tarvittaessa.



Karmit listoitetaan väreihin sopivilla muotoon-taivutetuilla - ja sävytetyillä pelleillä.



Vesipellin kiinnitys tapahtuu ruuveilla suoraan alumiiniin jolloin puuosat eivät vaurioidu.

Tutustu kotisaneerausremontin kotitalousvähennykseen

Kotitalousvähennystä saa oman asunnon tai vapaa-ajan asunnon kunnossapito- tai perusparannustöihin. Tyypillisiä vähennyksen käyttökohteita ovat mm. siivouspalvelut sekä kodin kunnostustyöt kuten ovi- ja ikkunaremontit, tapetointi ja maalaus.

... ennakkoperintärekisterissä

Kun teettää työtä ennakkoperintärekisteriin merkityllä yrityksellä, saa yrityksen laskuun sisältyvästä työn osuudesta vähentää 40 %. Kotitalousvähennys on henkilökohtainen ja molemmat aviopuoliset voivat tehdä vähennyksen omassa verotuksessaan. Vähennys tehdään suoraan veroista, joten tulojen suuruus ei vaikuta tuen määrään.

... työn osuus erikseen

Saadakseen vähennyksen on huolehdittava siitä, että työn osuus on eritelty laskussa. Lisätietoja ja neuvoja saa oman asuinkunnan verotoimistosta. Veronmaksajain Keskusliiton sivuilta löytyy myös hyödyllistä tietoa sekä muutama käytännön esimerkkilaskelma.

... hyödynnä kotitalousvähennys

Katso referenssi asiakkaamme haastattelusta sivuiltamme!

MONDOSEC OY

Linnunradantie
00740 Helsinki
Puh. 044 555 9633
jarmo.karjalainen@mondosec.com
ikkunatuusiksi.fi • ovetuusiksi.fi